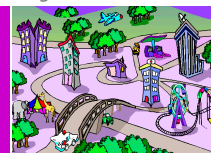


# Curso: "PEDAGOGÍA SISTÉMICA PARA DOCENTES"



## JUSTIFICACIÓN

El contexto escolar es un sistema humano formado por diversos subsistemas en los cuales se producen interacciones que cumplen con las premisas de la teoría general de los sistemas, la teoría de la comunicación humana y el construccionismo social. El modelo de intervención sistémica ofrece muchas posibilidades para la actuación del docente tanto en las aulas con sus alumnos como en la relación de colaboración con las familias ya que tiene en cuenta el contexto y los recursos de las personas. El conocimiento de las aportaciones de diversos campos de la psicología, la sociología así como de las ciencias de la educación nos ayudan a afrontar las diversas interacciones que se producen en el sistema escolar. Reduce en muchos casos el nivel de conflictividad entre los miembros del entorno escolar y en otros casos aumenta el nivel de colaboración entre los distintos agentes implicados y por otro lado aborda las dificultades de comunicación de una manera eficaz.

## OBJETIVOS

- Dotar al profesorado de una perspectiva sistémica aplicada al contexto escolar.
- Adquirir habilidades y herramientas centradas en soluciones eficaces (con familias, alumnos y docentes)
- Optimizar la relación de colaboración con todos los miembros del sistema escolar.
- Favorecer el trabajo en equipo.

## CONTENIDOS

- Bases científicas del modelo sistémico.
- El trabajo por objetivos.
- Abordaje de la intervención con las familias.
- Conductas en el aula.
- Tutorías con los alumnos y clima de aula.

## TEMPORALIZACIÓN Y LUGAR DE CELEBRACIÓN

Las sesiones formativas se realizarán en el CPR de Badajoz en horario de 17:00 a 20:00 horas, durante las siguientes fechas: **10, 12, 17 y 19 de abril de 2018.**

## METODOLOGÍA

La metodología a utilizar estará basada tanto en la exposición de contenidos teóricos y lecturas recomendadas como en la realización de dinámicas de grupos, rol playing y el estudio de casos propios y aportados por los participantes.

## PONENTES

**Ana Isabel Piedehierro Mangas:** psicóloga especialista en psicología clínica (MEC), terapeuta familiar acreditada por la FEATF, master en mediación, coaching ejecutivo-empresarial y directora del gabinete América de Badajoz.

**Pedro Álvarez Barragán:** maestro, licenciado en ciencias de la educación, experto en intervenciones sistémicas acreditado por la FEATF y orientador en el IES Zurbarán de Badajoz.

## DESTINATARIOS Y CRITERIOS DE SELECCIÓN

Dirigido al profesorado en activo con destino en centros educativos sostenidos con fondos públicos de la demarcación del CPR de Badajoz, según orden de inscripción.

**Se priorizará** en aquellos docentes que cumplan los criterios mencionados, que tengan en marcha Grupos de Trabajo, Seminarios o Proyectos de Formación en Centros relacionados con la mediación escolar y profesorado que hayan solicitado ser tutor de prácticas de grado o máster, **para ello deberán indicarlo en observaciones al completar la inscripción.**

## INSCRIPCIÓN

Inscripciones hasta el **3 de abril** de 2018. Se establecerá un mínimo de 15 y un máximo de 25 participantes.

## LISTA DE ADMITIDOS

Se publicará la **Lista de Admitidos el día 4 de abril** en el tablón de anuncios del CPR y en su página web.

## CERTIFICACIÓN Y EVALUACIÓN

Se expedirá certificado de **12 horas** (1 crédito); para poder certificar se exige la asistencia obligatoria al 85% del tiempo de duración de la actividad (Orden 31 de octubre de 2000; DOE de 4 de noviembre. Modificada por Orden de 21 de mayo de 2002; DOE del 30)

Para finalizar la acción formativa, a los participantes se les enviará un cuestionario de evaluación 'online'. También se realizará evaluación del grado de adquisición de objetivos y contenidos mediante el análisis de las prácticas desarrolladas durante la actividad.

## COORDINADOR

Luis Ceballos Casado. Asesor de Atención a la Diversidad, Convivencia y Coeducación.

Tlf.: 924014663. [cprbadajoz.diversidad@educarex.es](mailto:cprbadajoz.diversidad@educarex.es)

Nota de interés.- Evite imprimir si no es necesario. Pedimos responsabilidad para la asistencia a la actividad; solicitamos comunique con antelación la imposibilidad de su participación, su plaza puede ser aprovechada por otro docente.

<http://cprbadajoz.juntaextremadura.net>